

## 物件概要

【所在地】 神奈川県川崎市川崎区砂子1-7-4

【交通】 JR「川崎」駅 徒歩6分  
京浜急行「京急川崎」駅 徒歩2分

【地積】 330.59㎡(100坪)

【延床面積】 1884.35㎡(570.01坪)

【構造】 鉄骨造8階建

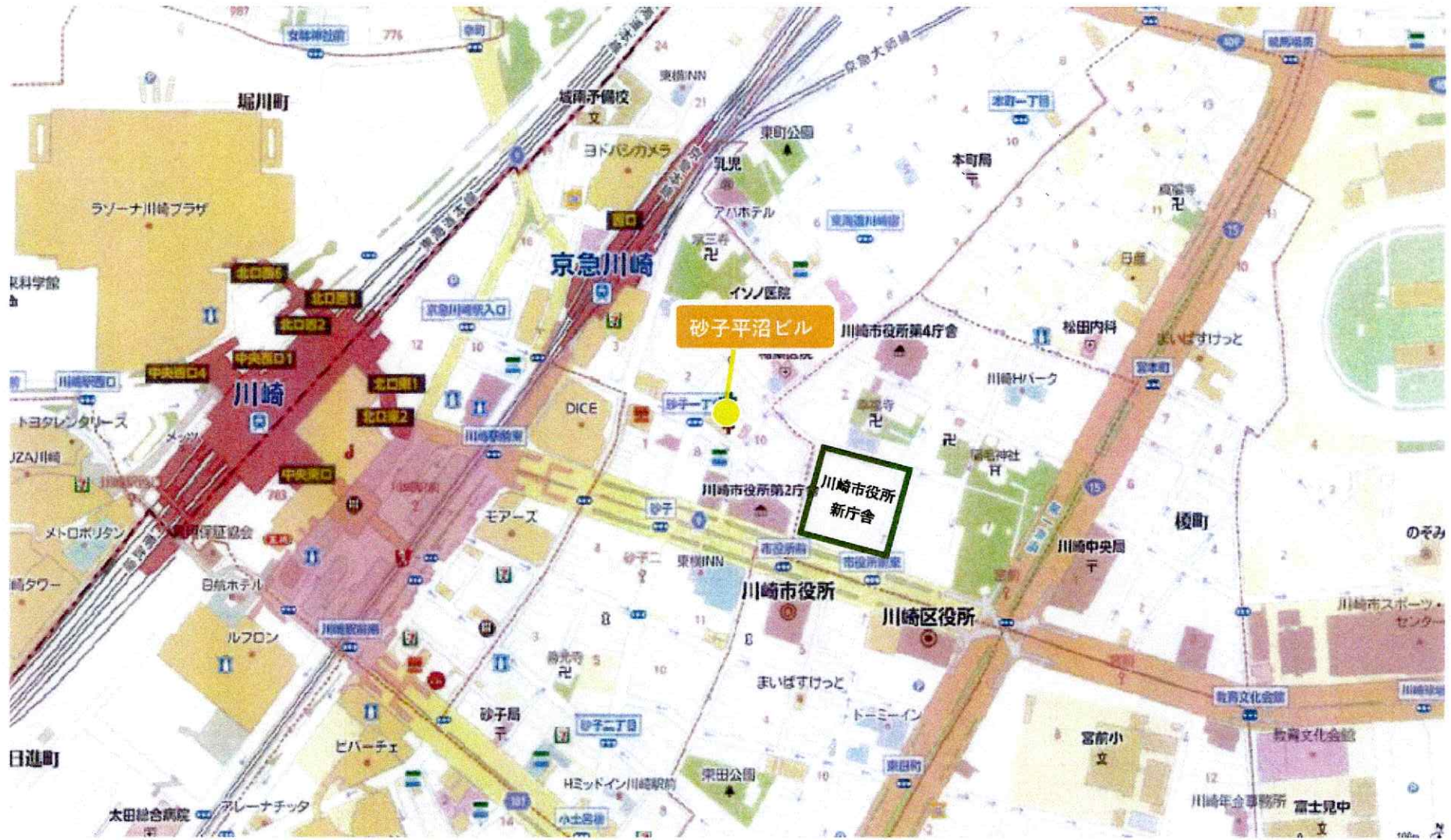
【竣工】 1989年6月(築34年) ※新耐震基準

【募集階】 3～6階(238.08㎡/72.02坪)  
7階(194.22㎡/58.75坪)  
8階(129.82㎡/39.27坪)

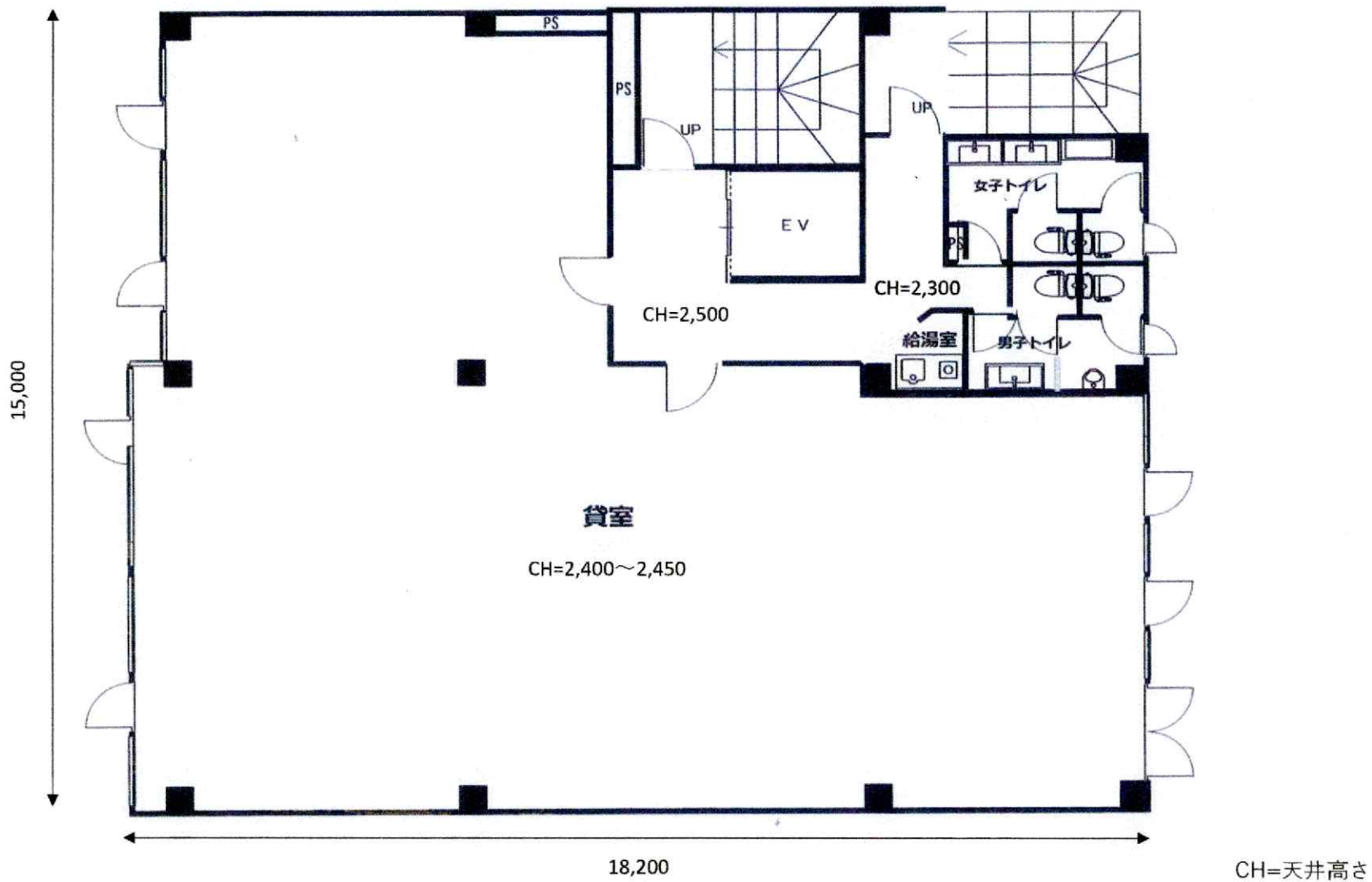
【入居日】 2024年12月予定



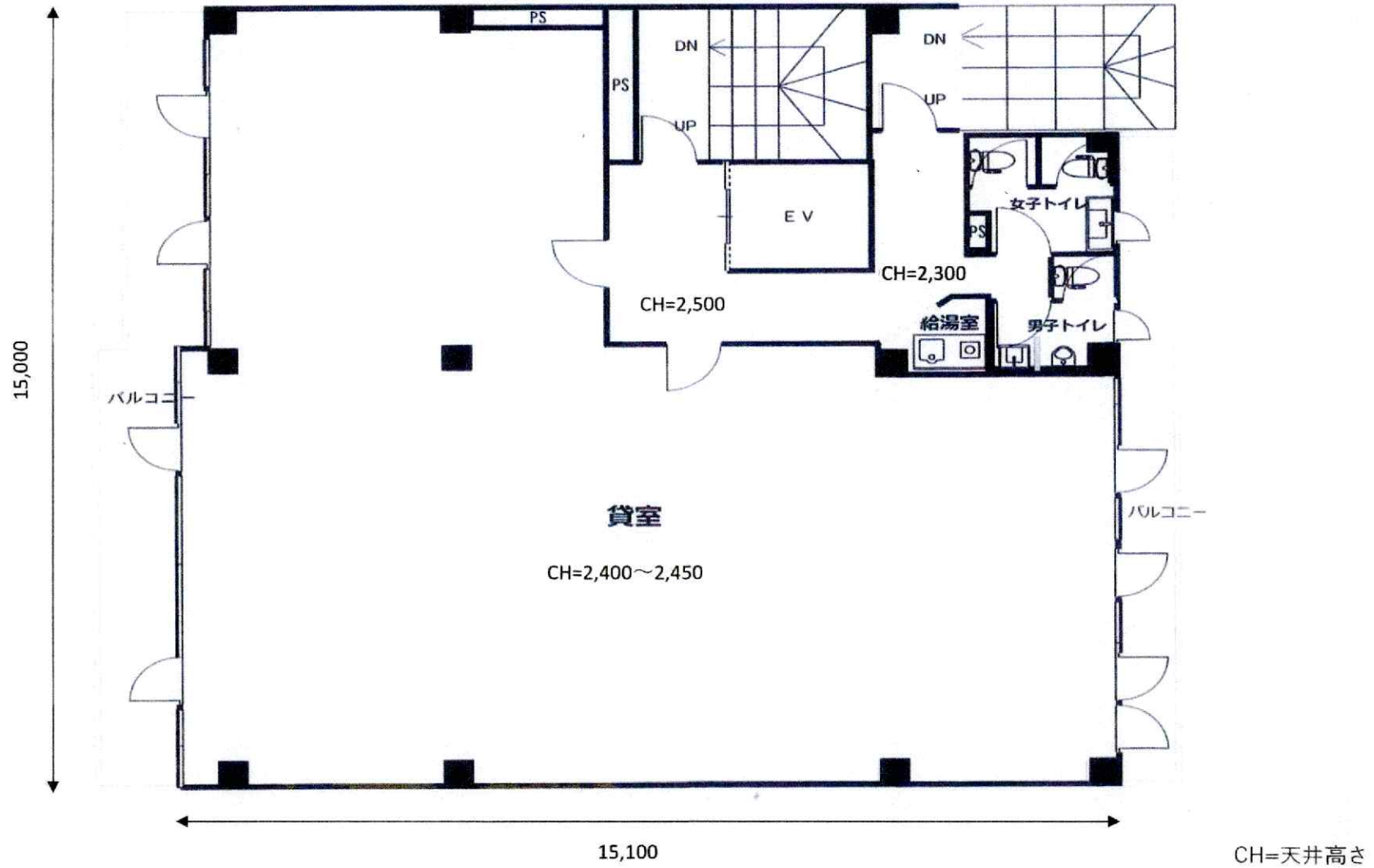
物件地図



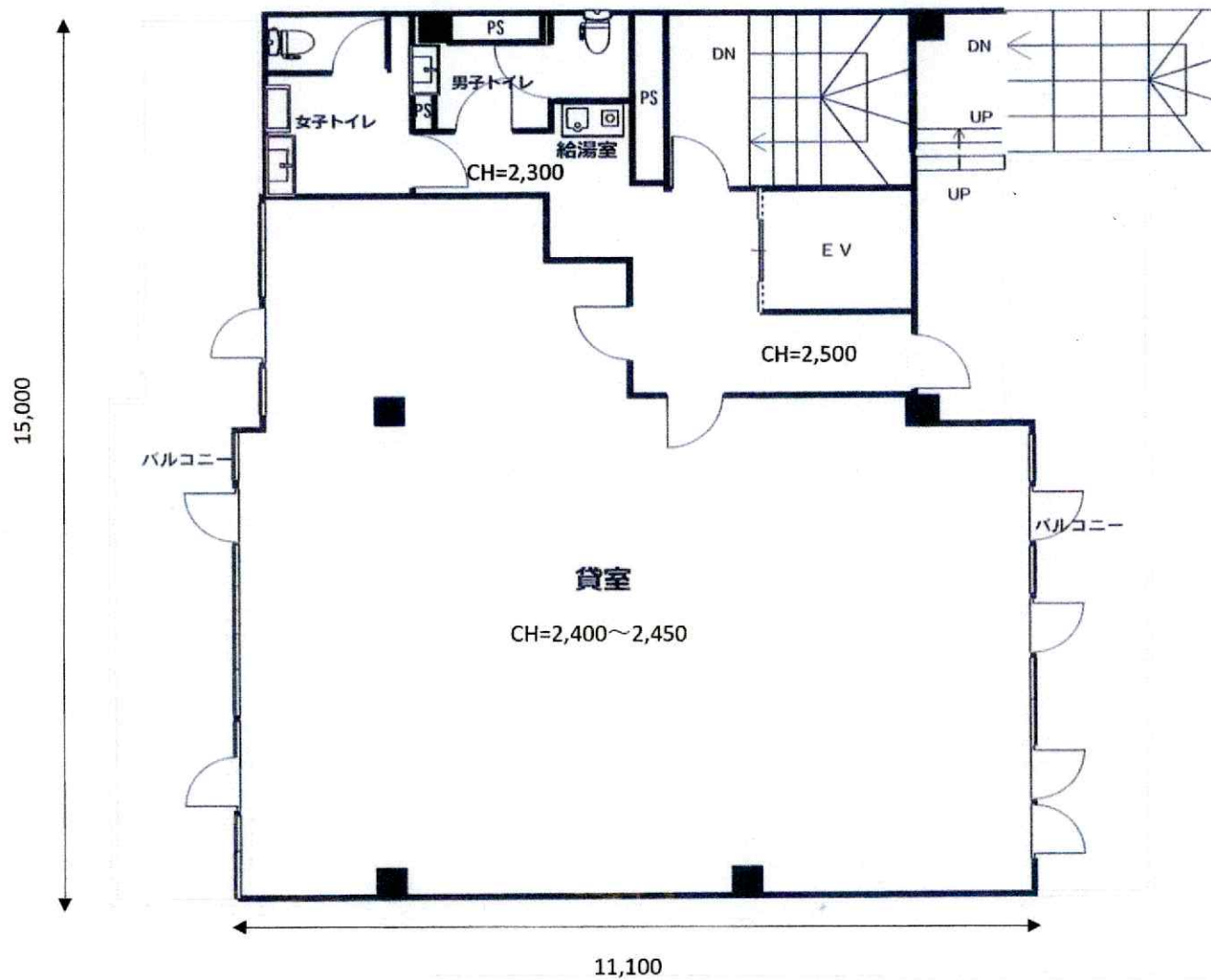
3~6階 平面図 238.08m<sup>2</sup>/72.02坪(貸室面積:202.44m<sup>2</sup>/61.24坪)



7階 平面図 194.22m<sup>2</sup>/58.75坪(貸室面積:163.86m<sup>2</sup>/49.57坪)



8階 平面図 129.82m<sup>2</sup>/39.27坪(貸室面積:105.86m<sup>2</sup>/32.02坪)



CH=天井高さ