



所在地：神奈川県川崎市川崎区小田1-2-6

交通：JR線「川崎新町」駅徒歩2分

地積：568.13㎡(登記簿面積) ※駐車場別途 110.59㎡(登記簿面積)

延床面積：1031.39㎡(登記簿面積)

構造：鉄骨造3階建

各階面積：1階 410.74㎡(124.24坪) 2階 410.74㎡(124.24坪) 3階 209.91㎡(63.49坪)

竣工：1983年8月(昭和58年8月)※新耐震基準

駐車場：※駐車場5台分専用使用可。その他、南側敷地内駐車可能スペース有り。

その他：建ぺい率 60% 容積率 200% 用途地域 第二種住居地域

大規模修繕履歴有り：外壁塗装・屋上、バルコニー防水・エアコン交換・一部配管新設
(2020年実施)

第3平沼ビル 配置図



幅員6.3m公道 (接道約34m)

駐輪スペース

幅員
4.5m
公道
(接道約19m)

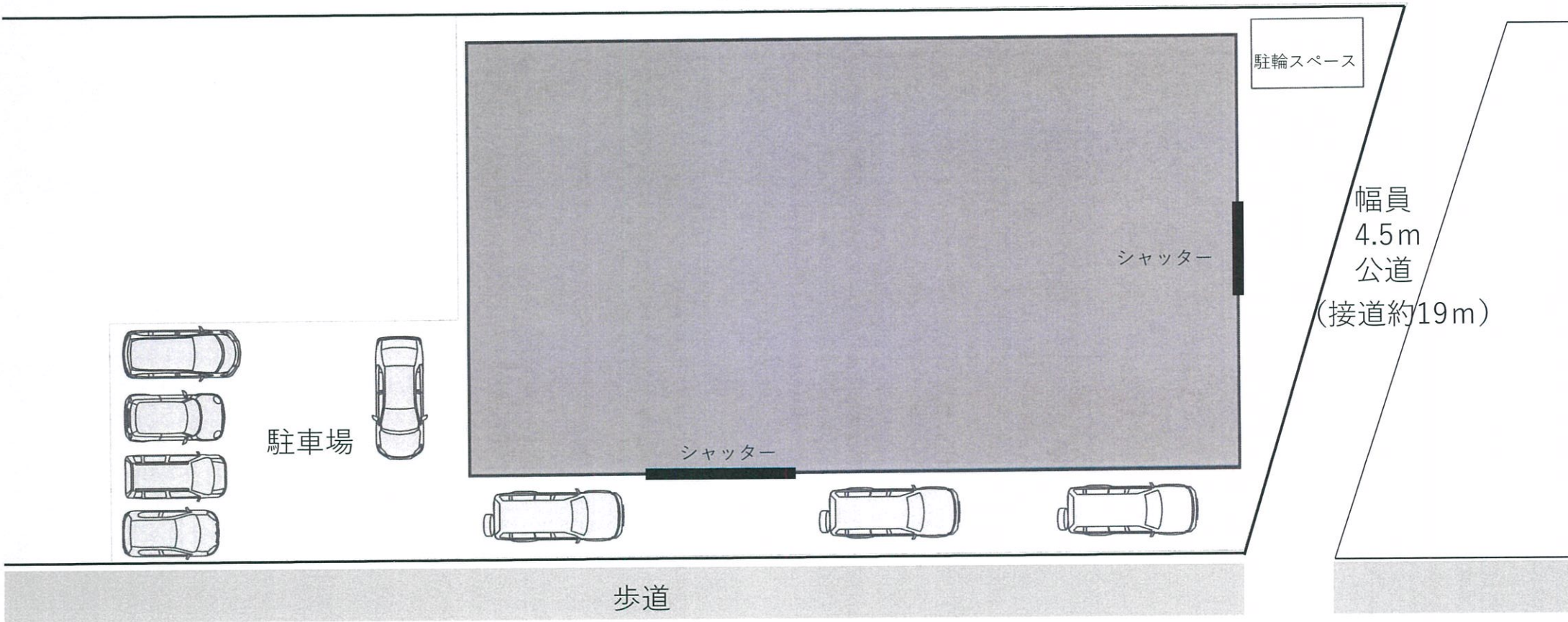
シャッター

シャッター

駐車場

歩道

幅員15m公道 (接道約28m)



第3平沼ビル 1階



410.74m² (124.24坪)

※一部間仕切り等、現況と相違がある場合がございます。

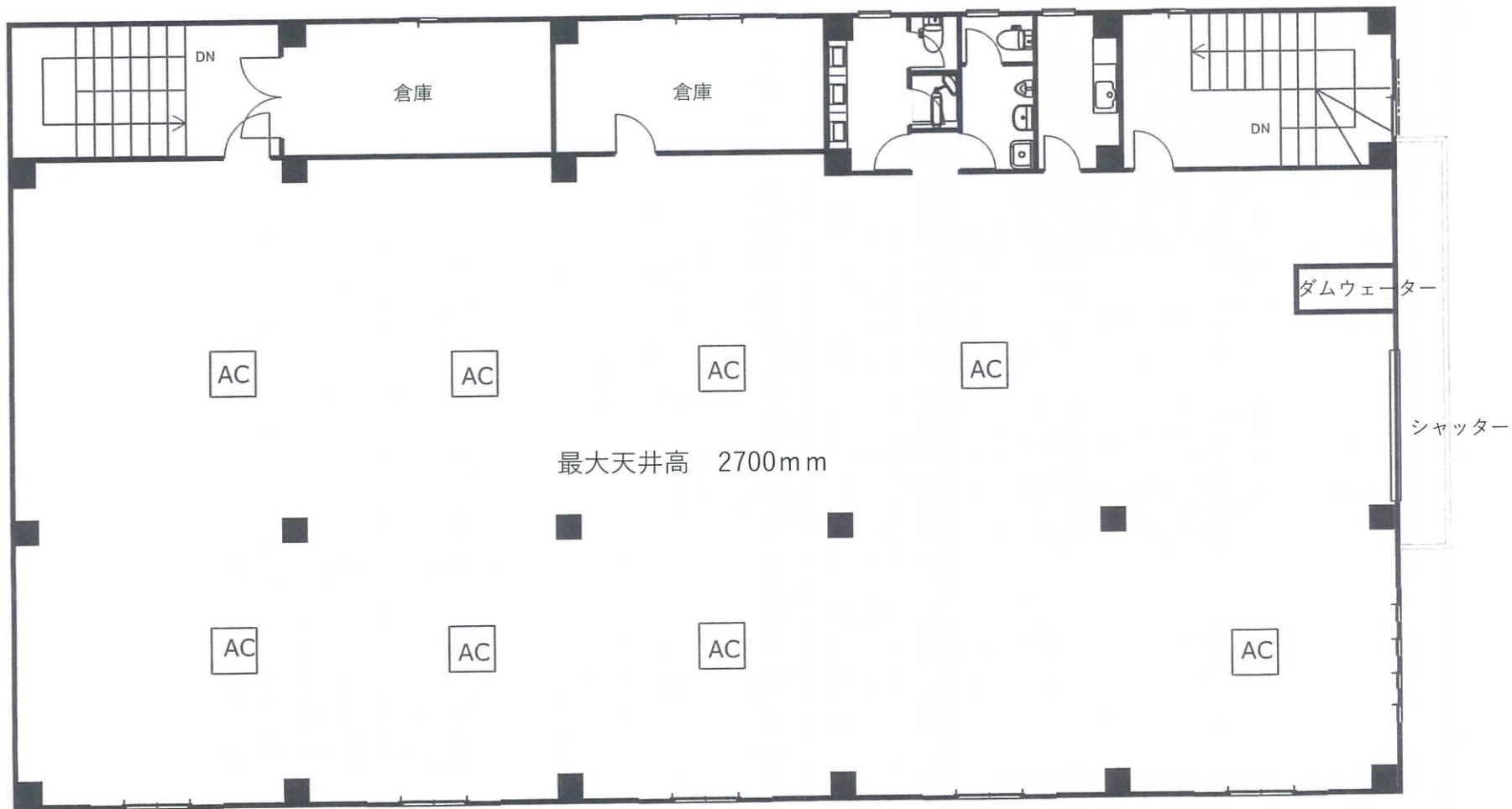


第3平沼ビル 2階



410.74m² (124.24坪)

※一部間仕切り等、現況と相違がある場合がございます。

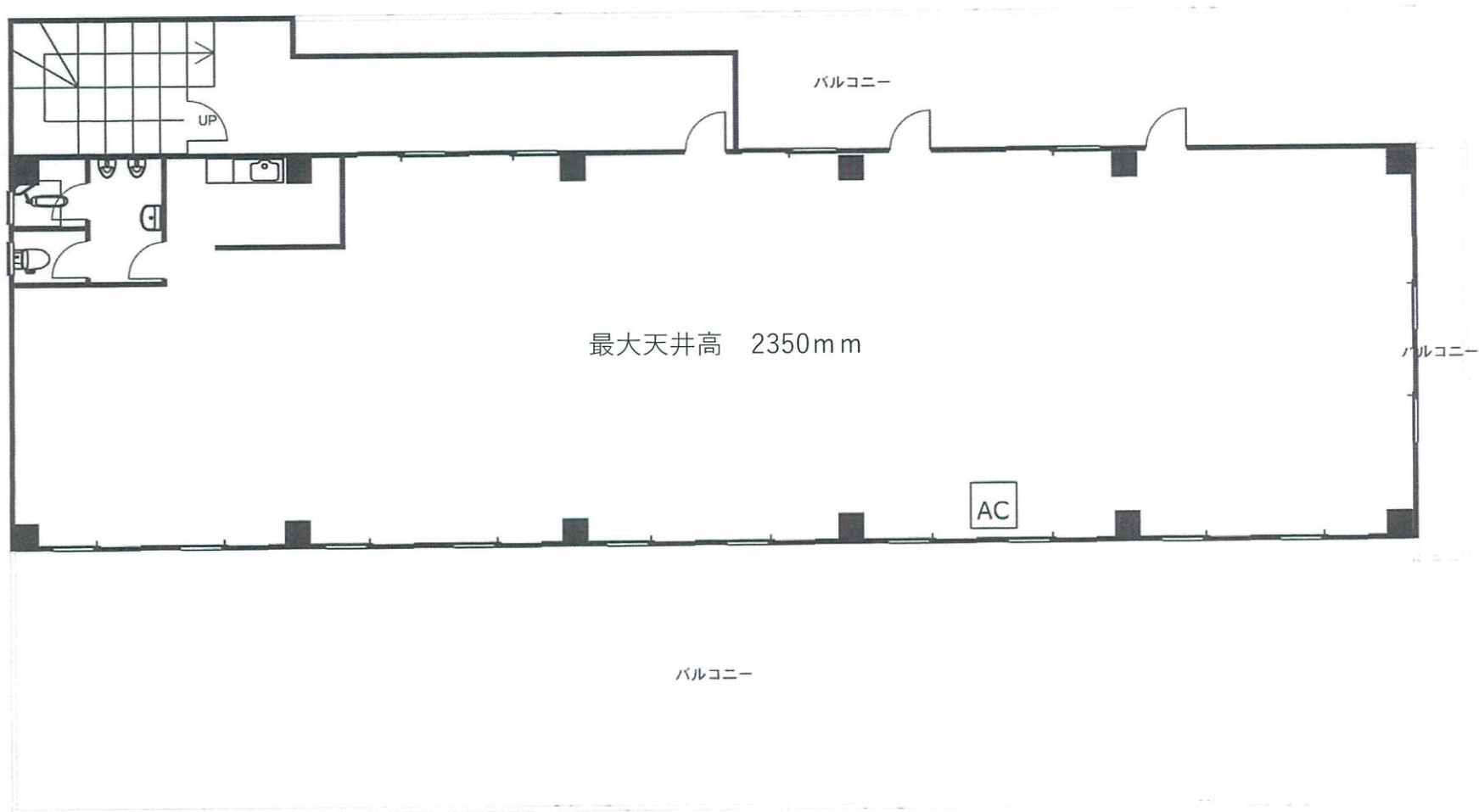


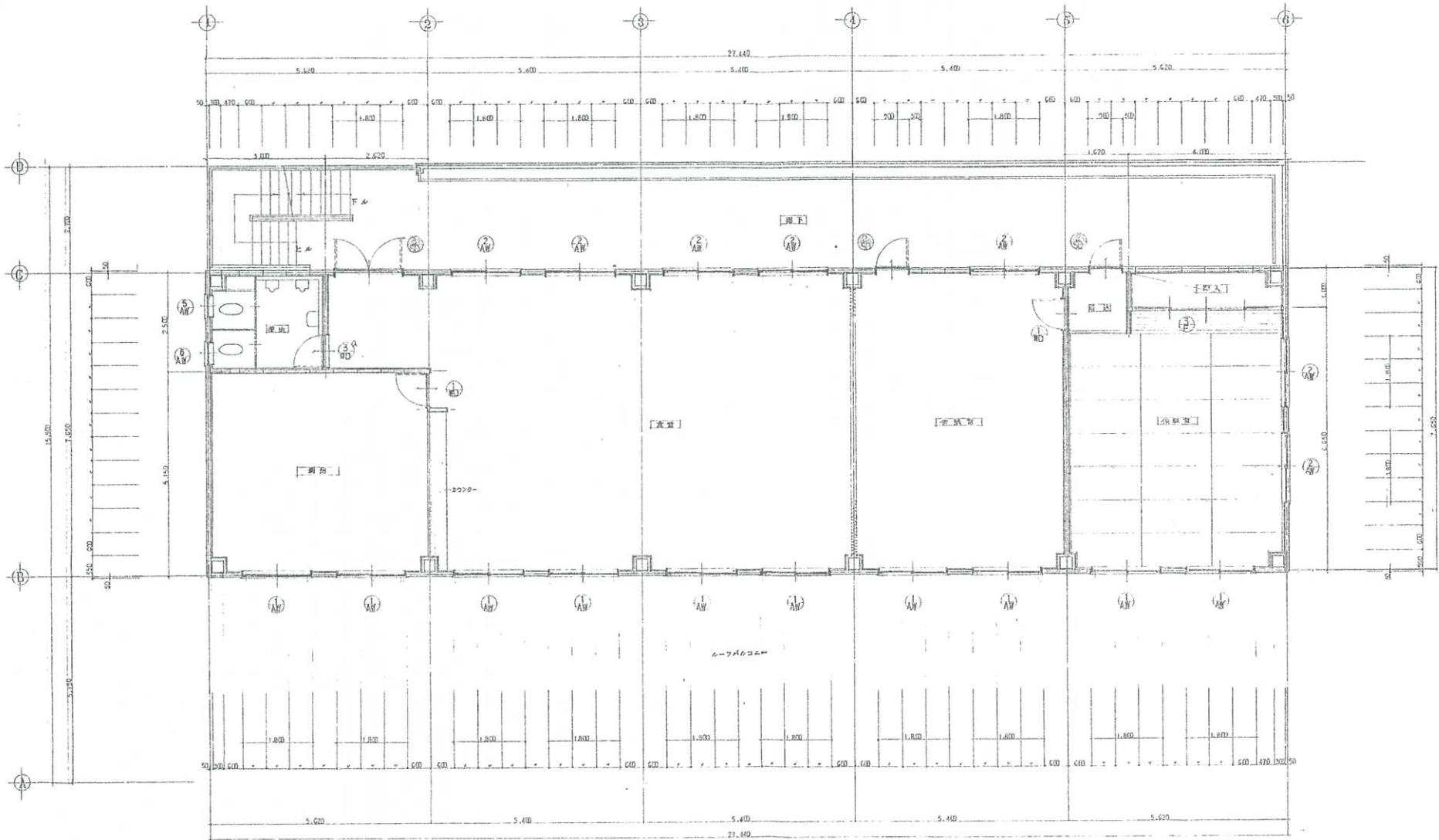
第3平沼ビル 3階



209.91m² (63.49坪)

※一部間仕切り等、現況と相違がある場合がございます。





3F 平面詳細図 1:60

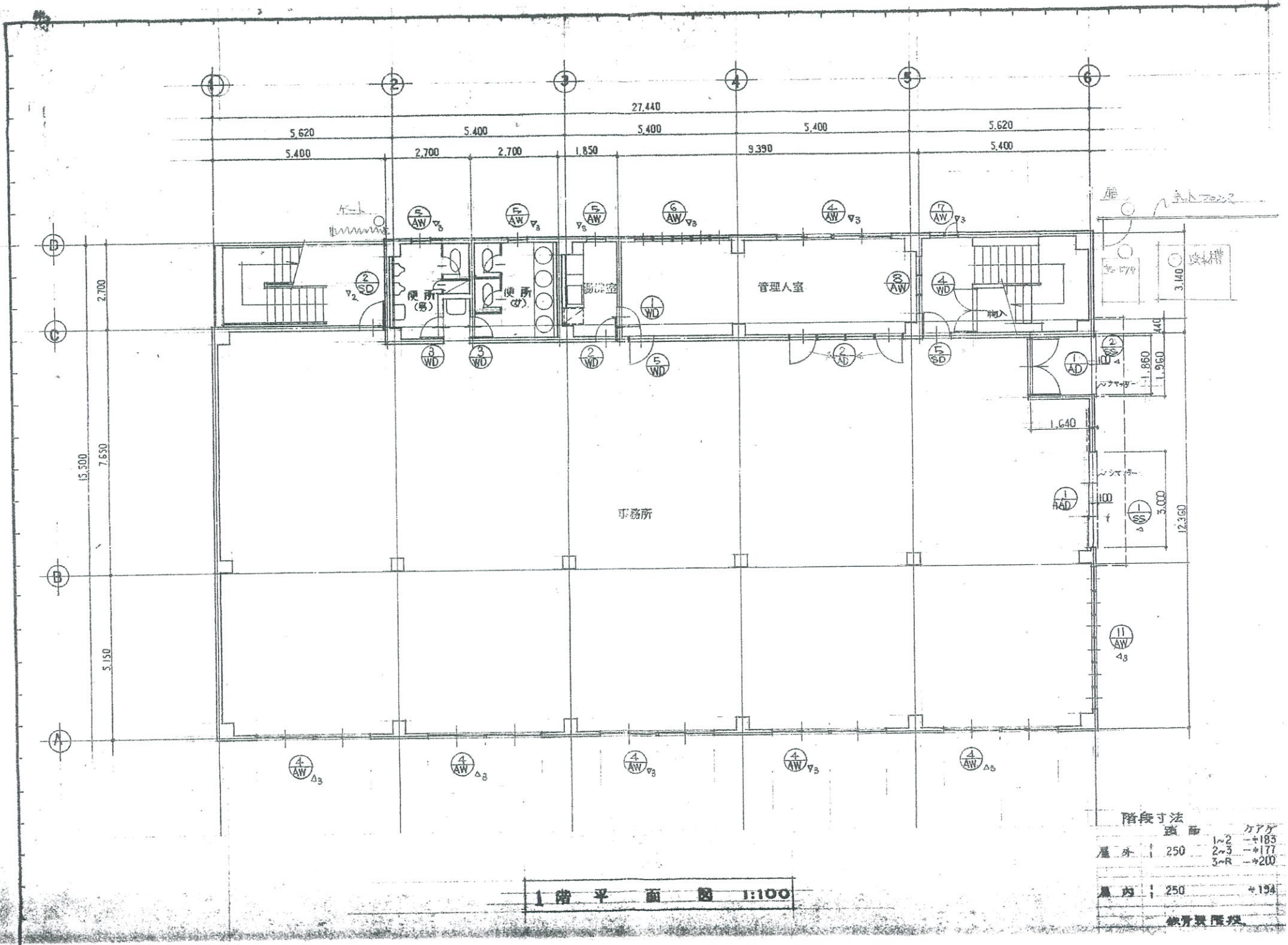


株式会社 神建築設計事務所
 一級建築士 登録105983号 金子一男

工事名称 2.160平部ビル 新築工事設計図

図面名称 3F 平面詳細図

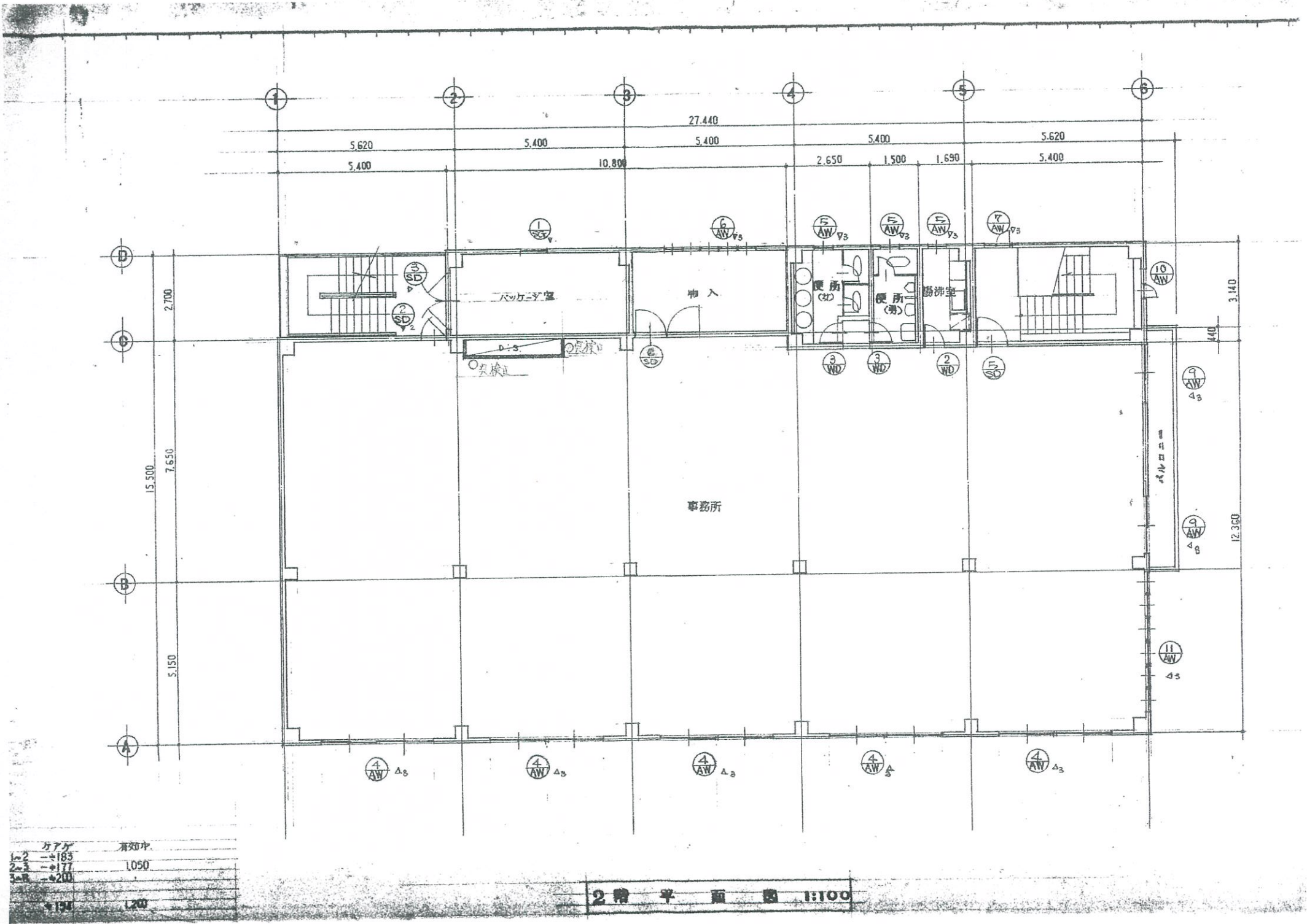
縮尺 1:60
 日付
 図番



1階平面図 1:100

階段寸法		
階層	幅	高さ
屋外	250	1~2 +183 2~3 +177 3~R +200
屋内	250	+194

軟骨製階段



方アゲ	所知中
1-2	→183
2-3	→177
3-4	→200
1-50	1200

2階平面図 1:100